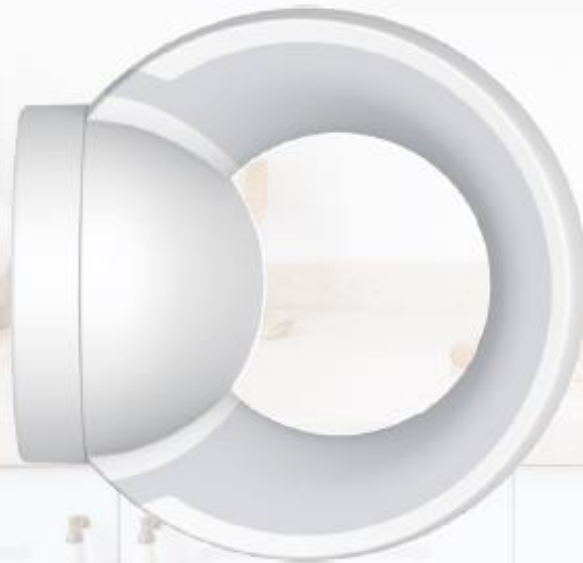




INSTRUCCIONES

Bloqueo magnético



segurbaby.com
Crecer con seguridad

Leer antes de instalar.....01

Uso y configuración.....02

Modos de aplicación.....03

Método de instalación 1.....04

Método de instalación 2.....05

⚠️ Tips de instalación

- 1) Por favor, limpia y seca bien la zona donde vas a instalar el bloqueo magnético.
- 2) No toques el adhesivo 3M una vez que hayas quitado la protección de la cubierta.
- 3) Después de la instalación presiona con fuerza la cerradura y la placa de bloqueo para mejorar la adherencia.
- 4) Este producto no sustituye la supervisión adulta del niño.
- 5) Dos formas de instalación, mediante adhesivos o con tornillos.

• Piezas



segurbaby.com
Creer con seguridad

C/ Salvador Espriu 80

08304- Mataró- Barcelona-España

Web www.segurbaby.com

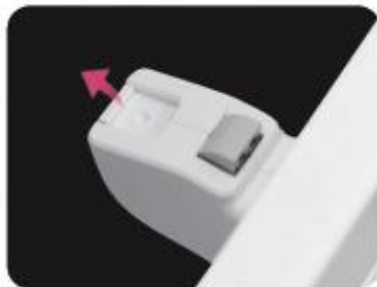
Mail info@segurbaby.com

Teléfono 669201737

¿Cómo se usa?

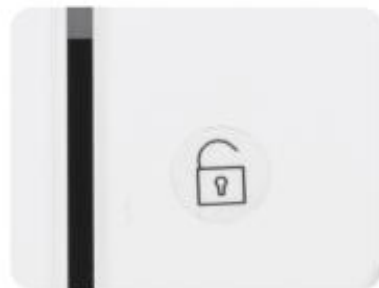
Para bloquear (ON)

Tira del interruptor y aparecerá el gancho de bloqueo. Cuando el cierre está en la posición de bloqueo puedes abrirlo usando la llave magnética.



Para desbloquear (OFF)

Presiona dentro del interruptor, y el gancho de bloqueo se esconderá. Cuando el cierre magnético está desbloqueado puedes abrir el cajón o armario libremente.



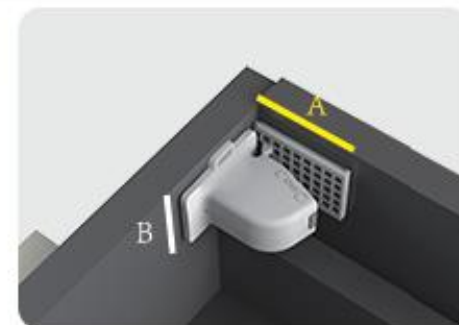
Además, te proporcionamos pegatinas redondas que puedes pegar en la puerta para recordar que está instalada la cerradura en el interior.

Modos y aplicación



Armarios Tipo 1

$A \geq 1.77'' (4.5\text{cm})$, $B \geq 2.17'' (5.5\text{cm})$



Armarios Tipo 2

$A \geq 1.77'' (4.5\text{cm})$, $B \geq 1.38'' (3.5\text{cm})$

Para armarios tipo 1 y 2, podemos instalar la cerradura sin medida, para más detalles, consulta el **método de instalación 1**.



Armarios Tipo 3

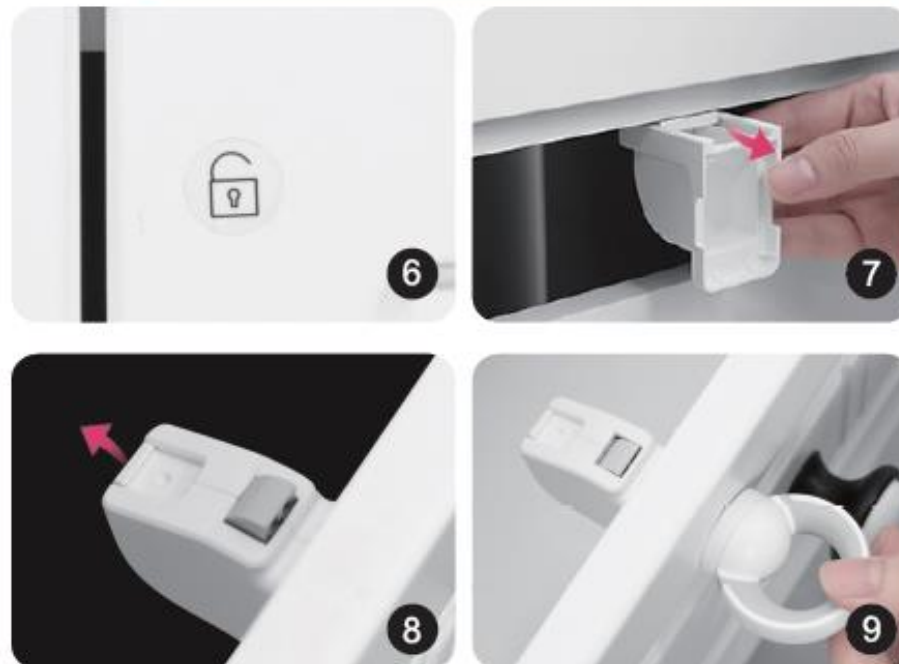
$A \geq 1.77'' (4.5\text{cm})$, $B \geq 2.17'' (5.5\text{cm})$
 $C \leq 1.38'' (3.5\text{cm})$

Para armarios tipo 3 debemos instalar la cerradura midiendo la distancia de "C", para más detalles consulta el **método de instalación 2**.

Instalación 1 (para armarios tipo 1 y 2)



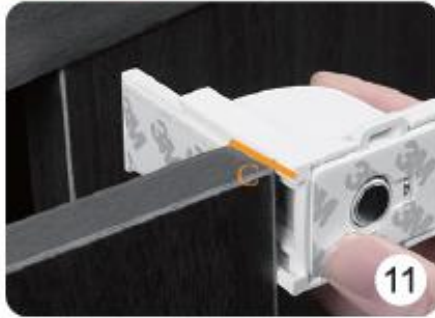
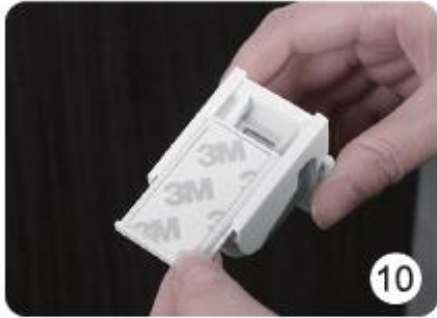
1. Inserta el candado y el bloqueo en el aplicador de instalación (Imagen 1).
2. Retira la cubierta del adhesivo 3M de la placa de bloqueo (Imagen 2).
3. Pega la placa de bloqueo en la parte superior o lateral del cajón y presiona con fuerza, asegúrate de alinear los bordes del aplicador y el armario (Imagen 3).
4. Retira el adhesivo 3M del cierre (Imagen 4).
5. Cierra completamente el armario y luego ábrelo para comprobar si se ha pegado la cerradura en la puerta. Presiona con fuerza la cerradura hacia la puerta para un mejor agarre (Imagen 5).



6. Pega la pegatina de candado redonda en el exterior conforme está instalada la pegatina (Imagen 6).
7. Desliza el aplicador (Imagen 7).
8. Tira del interruptor y lleva la cerradura a la posición de bloqueo (Imagen 8).
9. Utiliza la llave magnética para comprobar si el gancho de plástico se mueve hacia arriba y hacia abajo. Luego cierra el armario y se bloqueará, ábrelo colocando la llave en el lugar donde se instala la cerradura (Imagen 9).

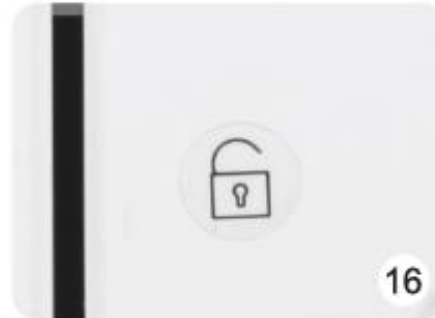
Instalación paso a paso

Instalación 2 (para armarios tipo 3)



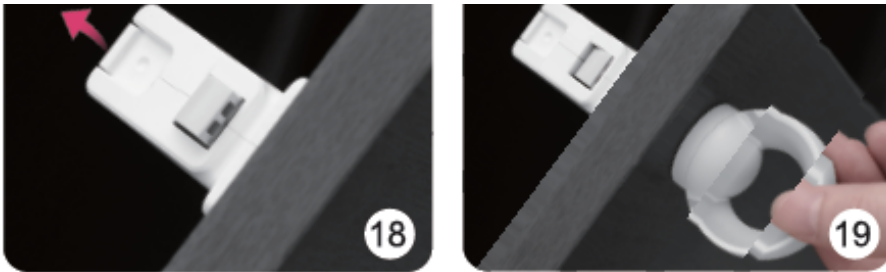
1. Inserta el candado y el bloqueo en el aplicador de instalación (Imagen 10).
1. Desliza la placa de bloqueo para medir la distancia entre el borde de la mesa y el tope "C" (Imagen 11).
2. Retira la cubierta del adhesivo 3M de la placa de bloqueo (Imagen 12).
3. Pega la placa de bloqueo en la parte superior o lateral del armario y presiona con fuerza, asegúrate de alinear los bordes del aplicador y el armario (Imagen 13).

Instalación 2 (para armarios tipo 3)



5. Retira la cubierta de adhesivo de 3M en la cerradura (Imagen 14).
6. Cierra completamente el armario y luego ábrelo para comprobar si se ha pegado la cerradura en la puerta. Presiona con fuerza la cerradura hacia la puerta para un mejor agarre (Imagen 15).
7. Pega la pegatina de candado redonda en el exterior conforme está instalada la pegatina (Imagen 16).
8. Desliza el aplicador. (Imagen 17).

Instalación 2 (para armarios tipo 3)



9. Tira del botón de ajuste y coloca el bloqueo en la posición de bloqueo. (Imagen 18).
10. Utiliza la llave magnética para comprobar si el gancho de plástico se mueve hacia arriba y hacia abajo. Luego cierra el cajón o armario y se bloqueará, ábrelo colocando la llave en el lugar donde se instala la cerradura. (Imagen 19).

RECUERDA

Este producto es de seguridad infantil pero no es para niños, contiene partes pequeñas que pueden suponer un riesgo de asfixia para menores de 3 años.

Guarda la llave en algún lugar fuera del alcance de los niños.

No dejes la llave dentro del cajón o del armario cuando la utilices.

Si bloqueas accidentalmente la llave dentro del cajón o armario, utiliza un imán para abrir la cerradura.

